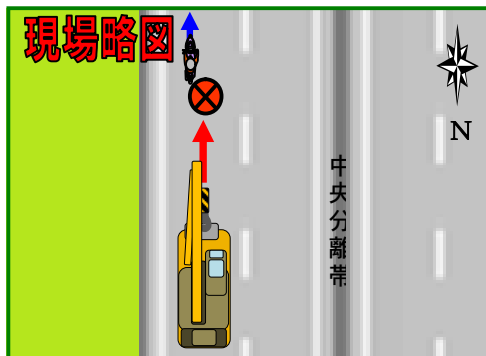




# 愛知県警からのお知らせ

## クレーン車の交通死亡事故発生!

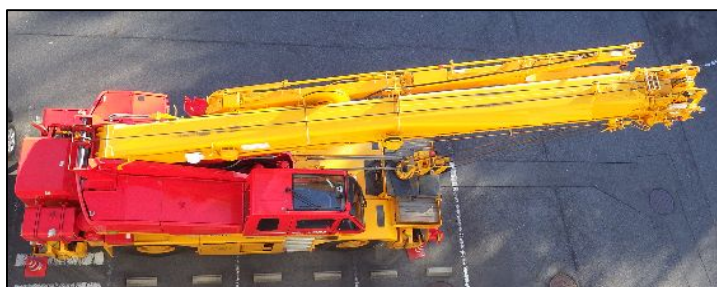
- 発生日時 平成27年2月4日(水)午前6時45分ころ
- 発生場所 小牧市大字村中地内(小牧警察署管内)
- 当事者 大型クレーン車(20歳代・男性)  
×原動機付自転車(50歳代・男性)
- 事故概要 ホイールクレーン車が原動機付自転車に追突した交通事故で、原動機付自転車の50歳代男性が死亡
- 現場の状況



事故防止のポイント

## クレーン車オペレータの皆様へ

クレーン車には、様々な方向に死角があり、特に車体周囲の直近やブーム側に多く**死角**が存在するため、運転する際は、より確実な**安全確認**を行いましょう。



“ 3つの **S** で  
交通事故抑止! ”

~ STOP・SLOW・SMART ~

- 赤信号は絶対に**ストップ!**
- 子供・高齢者を見かけたら確実に**スロー!**
- いつも**スマート**な運転!

